



ПАСПОРТ

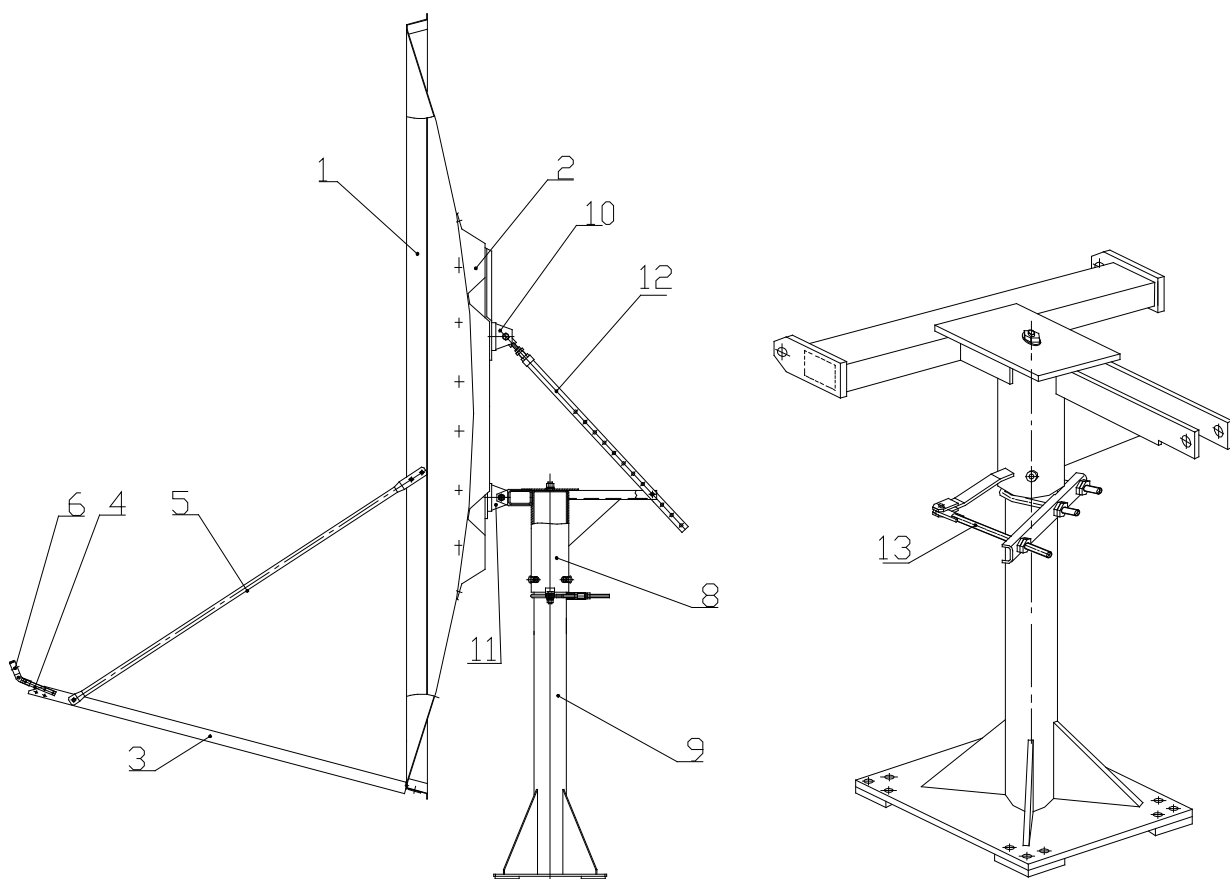
Антенна СТВ-2,4-1.1-АУМ

ТЕХНИЧЕСКИЕ ХАРАКТЕРИСТИКИ

Параметр	Значение	
Диаметр рефлектора (рабочая область)	2400x2670мм	
Материал рефлектора	Сплав Амг	
Толщина материала	2,5 мм	
Покрытие рефлектора	Порошковое покрытие	
Тип зеркальной системы	Offset	
Фокусное расстояние	1380 мм (F/D=0.575)	
Кu-диапазон		
Коэффициент усиления на частоте 11.3 ГГц, не хуже	47,6 дБ	
Ширина диаграммы направленности на частоте 11.3 ГГц, не более	0,7 градуса	
Уровень боковых лепестков	Не более $-(29-25\log\theta)$ дБ	
Уровень кроссполяризации в пределах углового сектора диаграммы направленности на уровне 0.5 дБ	Не хуже -25 дБ	
С-диапазон		
Коэффициент усиления на частоте 4 ГГц, не хуже	38 дБ	
Ширина диаграммы направленности на частоте 4 ГГц, не более	2,1 градуса	
Уровень боковых лепестков	Не более $-(29-25\log\theta)$ дБ	
Уровень кроссполяризации в пределах углового сектора диаграммы направленности на уровне 0.5 дБ	Не хуже -28 дБ	
Тип подвески	Азимутально-угломестная	
Диапазон установки угла места	8 \otimes 60 градусов	
Диапазон перемещения по азимуту	0 \otimes 360 градусов	
Масса антенны без стойки	47,8 кг	
Масса антенны со стойкой	106 кг	
Допустимые ветровые нагрузки	Без разрушений и остаточных деформаций	Скорость ветра до 25 м/с
	Без разрушений, возможны остаточные пластические деформации	Скорость ветра 25 \otimes 40 м/с
	Возможны разрушения конструкции	Скорость ветра выше 50 м/с
Температура эксплуатации антенного поста	-35 $^{\circ}$ C...+60 $^{\circ}$ C	

Антенна СТВ-2,4-11 может быть использована как в **Кu**-диапазоне (10.7-12.75ГГц), так и в **С**-диапазоне (3.6-4.2ГГц) в зависимости от применяемого облучателя. Облучатель в комплекте не поставляется. Обеспечение заданных параметров рефлектора обеспечивается контролем геометрических параметров при изготовлении.

Нижний предел температур может быть увеличен до -50 $^{\circ}$ C...-60 $^{\circ}$ C по специальному заказу.



КОМПЛЕКТ ПОСТАВКИ

№ п/п	Наименование изделия	Кол. Шт.	Материал	Тип Покрытия
1.	Рефлектор	1	Алюминиевый сплав	Порошковая эмаль
2.	Подзеркальник	1	Алюминиевый сплав	Порошковая эмаль
3.	Штанга конвертордержателя	1	Сталь, труба 40 x 25 x 2	Горячее цинкование
4.	Труба 15x20	1	Сталь, труба 15 x 20	Горячее цинкование
5.	Растяжка	2	Сталь, труба Ø 16 x 1,5	Горячее цинкование
6.	Держатель облучателя Ø 40 (левый, правый)	1+1	Сталь оцинков. Л1,5	-
7.	Держатель облучателя Ø 64 (левый, правый)	1+1	Сталь Л 2,0	Гальван. Цинков. Порошковая эмаль
8.	Опорно-поворотное устройство	1	Сталь	Горячее цинкование
9.	Стойка	1	Сталь, труба Ø 114	Грунт ГФ
10.	Кронштейн верхний	1	Сталь	Горячее цинкование
11.	Кронштейн нижний (левый, правый)	1+1	Сталь	Горячее цинкование
12.	Тяга угломестная	1	Сталь	Горячее цинкование
13.	Рычаг тонкой настройки	1	Сталь	Горячее цинкование

14.	Болт М6 х 30	1	Сталь	Гальван. цинкование
15.	Болт М6 х 35	3	Сталь	Гальван. цинкование
16.	Винт М6 х 20	49	Сталь	Гальван. цинкование
17.	Винт М6 х 40	1	Сталь	Гальван. цинкование
18.	Гайка М6	54	Сталь	Гальван. цинкование
19.	Шайба 6мм	54	Сталь	Гальван. цинкование
20.	Шайба пружинная 6мм	54	Сталь	Гальван. цинкование

Возможно изменение покрытия стойки п.9 на горячее цинкование по согласованию

ТРАНСПОРТИРОВАНИЕ

-При транспортировании контейнеры должны быть закреплены во избежание смещения и ударов по ним при транспортировке и защищены от непосредственного воздействия атмосферных осадков.

-Не допускается перевозка в одном вагоне или автомашине с антеннами кислот, щелочей и тому подобных агрессивных материалов.

ОБЩИЕ УКАЗАНИЯ

Предприятие гарантирует безотказную работу антенны при соблюдении следующих условий эксплуатации:

- температура воздуха от -35° до +60°С
- скорость ветра <25 м/сек. (рабочая устойчивость)
- скорость ветра <45 м/сек. (отсутствие механических разрушений)
- установка, подключение, и настройка антенны производятся квалифицированными монтажниками специализированных организаций.

ОБЩИЕ УСЛОВИЯ ЭКСПЛУАТАЦИИ

1. При работе с антенной будьте осторожны, не допускайте повреждения изделия.
2. При установке антенны будьте внимательны, не роняйте вниз инструмент; до окончательного закрепления антенны привяжите ее веревкой к поручню или батарее.
3. Для поддержания высоких характеристик антенны на протяжении всего срока эксплуатации необходимо периодически удалять с поверхности рефлектора и крышки облучателя осаждающуюся пыль и грязь с помощью мягкой тряпки, смоченной в воде, а в зимнее время сметать снег. Не допускаются повреждения радиопрозрачной крышки облучателя.

ГАРАНТИЯ ИЗГОТОВИТЕЛЯ

Предприятие гарантирует безотказную работу антенны в течении 6 месяцев со дня продажи., при условии соблюдения инструкции по эксплуатации.

СВИДЕТЕЛЬСТВО О ПРИЕМКЕ

Антенна СТВ 2,4 заводской номер _____ изготовлена в соответствии с требованиями конструкторской документации и признана годной для эксплуатации.